

## ACCESORIOS

### EMPALMADORES



Apriete rápido 10-10C, 3842 535 466  
 Apriete rápido 10-10B, 3842 535 458  
 Apriete rápido 8-8 B, 3842 535 459  
 Apriete rápido 6-6 A, 3842 537 013  
 Apriete rápido plegable 10mm A, 3842 535 634  
 Apriete rápido plegable 10mm B, 3842 535 635  
 Apriete rápido plegable 8mm A, 3842 535 630  
 De pernos 8-8 A, 3842 535 624

### TORNILLOS



S6X16 T25, 3842 528 593  
 S8X25 T40, 3842 527 174  
 S12X30 T50, 3842 530 236  
 M12X30 T50, 3842 530 235

### TUERCAS



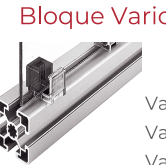
Collar M6, 3842 523 925  
 Collar M8, 3842 345 081

### TORNILLO CABEZA DE MARTILLO



M8X20, 3842 528 715  
 M8X25, 3842 528 718  
 M8X30, 3842 528 721

### SOPORTE Y TAPA RANURAS



Bloque Variofix  
 8mm GRIS, 3842 548 832  
 10mm GRIS, 3842 548 834  
 Variofix-block 20x20 6mm, 3842 548 836  
 Variofix-block 30x30 8mm, 3842 548 838  
 Variofix-block 40x45 10mm, 3842 548 840

### ESCUADRAS

20X20 c/tornillería R6-6, 3842 523 511  
 30X30 c/tornillería R8-8, 3842 523 528  
 30X60 c/tornillería R8-8, 3842 523 541  
 40X40 c/tornillería R10-10, 3842 529 383  
 40X80 c/tornillería R10-10, 3842 529 386  
 45X45 c/tornillería R10-10, 3842 523 561  
 45X90 c/tornillería R10-10, 3842 523 570  
 50X50 c/tornillería R10-10, 3842 530 259  
 60X60 c/tornillería R10-10, 3842 523 553  
 80X80 c/tornillería R10-10, 3842 530 360  
 90X90 c/tornillería R10-10, 3842 523 578  
 De fundación s/tornillería, 3842 146 815  
 Escuadra 60x47x4MM, 3842 536 002



### TAPAS PARA ESCUADRA

Gris 3842 548 842, ESD 3842 548 843  
 Gris 3842 548 846, ESD 3842 548 847  
 Gris 3842 548 848, ESD 3842 548 849  
 Gris 3842 548 854, ESD 3842 548 855  
 Gris 3842 548 856, ESD 3842 548 857  
 Gris 3842 548 862, ESD 3842 548 863  
 Gris 3842 548 864, ESD 3842 548 865  
 Gris 3842 548 870, ESD 3842 548 871  
 Gris 3842 548 852, ESD 3842 548 853  
 Gris 3842 548 860, ESD 3842 548 861  
 Gris 3842 548 868, ESD 3842 548 869

### DISPOSITIVO PARA TALADRAR



D. p/ taladrar M8 T40, 3842 528 577  
 D. p/ taladrar T50 C, 3842 528 574

### TUERCAS DE MARTILLO

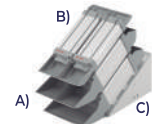


M4, 6MM, 3842 523 135  
 M4, 8MM, 3842 501 751  
 M5, 8MM, 3842 501 752  
 M6, 8MM, 3842 501 753

M4, 10MM, 3842 530 281  
 M5, 10MM, 3842 530 283  
 M6, 10MM, 3842 530 285  
 M8, 10MM, 3842 530 287

### PIECERIOS

A) Lengüeta de sujeción  
 90X45, 3842 526 626  
 90X90, 3842 526 627  
 180X90, 3842 526 628



B) Cajas de piecerio  
 VG90X45X333, 3842 526 621  
 VG90X90X375, 3842 526 622  
 VG180X90X375, 3842 526 623

C) Zócalo para cajas de perfil de cuba  
 SG-90, 3842 526 660  
 SG-180, 3842 526 665

### T. DESLIZANTES

M6, 10MM M, 3842 528 738  
 M8, 10MM M, 3842 528 735

### T. GIRATORIAS

M6, 10MM L, 3842 529 299  
 M6, 8MM D, 3842 529 297  
 M8, 10MM L, 3842 529 300

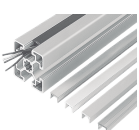
### CHAVETAS

M6, 8MM "L", 3842 514 930  
 M8, 8MM "L", 3842 514 931

### UNIÓN

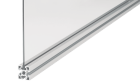
Unión en T, 3842 532 879

### Perfil de cubrimiento

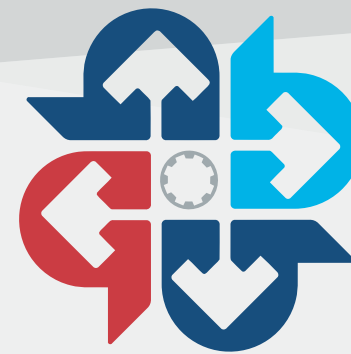


Blando R6,10000mm, 3842 542 435  
 R8, 2000mm GRIS, 3842 548 878  
 R8, 2000mm NEGRO ESD, 3842 548 879  
 R10, 2000mm GRIS, 3842 548 876  
 R10, 2000mm NEGRO ESD, 3842 548 877

### Perfil para ribetear



6mm, 3842 518 343  
 8mm, 3842 518 347  
 10mm, 3842 518 351



## PERFILES Y TRANSPORTADORES SOLUTIONS

Certified Excellence  
**rexroth**  
 A Bosch Company

¿Ya conoces el Sistema Modular de Perfiles de Aluminio Bosch Rexroth?

## PERFILES DE ALUMINIO

Manejamos más de 150 diseños en perfil, conoce nuestras series 20x20, 30x30, 40x40, 45x45....

## ACCESORIOS

Tenemos más de 1500 accesorios, conoce nuestra tornillería, bisagras, articulaciones, escuadras, tapas, entre muchas más.

Descubre la diversidad de ensambles que se pueden lograr gracias a este sistema, consigue una **solución rápida y eficaz** para todas las áreas:



- > Estaciones de trabajo
- > Guardas de seguridad
- > Sistemas de protección
- > Racks dinámicos y dispensadores
- > Muebles industriales
- > Y muchos más...

## COMPLEMENTOS

### MALLAS

M. plast. 1"x 1", negra de 1.22 x 2.44 mts.  
 M. plast. 1"x 1", amarilla de 1.22 x 2.44 mts.  
 M. plast. 1/2" x 1/2", negra de 1.22 x 2.44 mts.  
 M. plast. 1/2" x 1/2", amarilla de 1.22 x 2.44 mts.

### ALUCOBOND

A. 4mm CEP-BSH/CEP-BSH, 3,10 x 1,22  
 A. 4mm, SILVER/SILVER, 3,10 x 1,22

### POLICARBONATO

P. cristal 6mm, 1,22 x 2,44 mts  
 P. cristal 9,5 mm, 1,22 x 2,44 mts

### MDF

MDF blanco 15mm, 1,22 x 2,44 mts.

### TAPACANTO

16mm, color negro/blanco.

### RUEDAS EQUIVALENTES

80mm, c/freno gris  
 80mm, s/freno gris  
 80mm, c/freno goma sólida azul  
 80mm, s/freno goma sólida azul



### TRAMOS DE RODILLOS

Sin hombro galv. 4m equivalente  
 Con hombro galv. 4m equivalente

### SOPORTE DE RIEL

Con tope galv. equivalente  
 Sin tope, galv. equivalente



¡Asesórate con los expertos solicita tu cotización!

✉ contacto@perfilesbosch.com.mx

↓ ¡Descarga los catálogos directamente en nuestra página de internet!

🌐 www.perfilesbosch.com.mx



Querétaro: (442) 277 4525, 65, 66 y 68  
 Irapuato: (462) 626 3466, 626 5807  
 León: (477) 711 1723, 688 3093  
 San Luis Potosí: (444) 112 8050, 112 8060  
 Zona Metropolitana: (55) 6840 4811, 6840 4812, (55) 6840 5667, 6840 5668  
 Toluca: (722) 197 2094, 197 2887, (722) 719 9874, 719 9875

Descubre más en : [www.perfilesbosch.com.mx](http://www.perfilesbosch.com.mx)

Certified Excellence  
**rexroth**  
 A Bosch Company

Conoce las ventajas de ensamblar tus estructuras con los perfiles de aluminio Bosch Rexroth:



## ESTACIONES DE TRABAJO

Las estaciones de trabajo y la variedad de accesorios **Bosch Rexroth** se adaptan individualmente a las necesidades de producción y a los deseos particulares de cada cliente.

### Ventajas:

- Trabajo con menor fatiga
- Aumento de productividad
- Optimización y orientación a objetivos en el empleo de capacidades



## RACKS DINÁMICOS Y DISPENSADORES

Los sistemas de estanterías **Bosch Rexroth**, permiten poner a disposición materiales y recipientes de múltiples maneras.

### Ventajas:

- Diferentes líneas de transporte con diversos rodillos
- Empleo universal
- Capacidad de adaptación y seguridad
- Procesos eficientes

## GUARDAS DE SEGURIDAD Y SISTEMAS DE PROTECCIÓN

Las guardas de seguridad en máquinas, así como las estaciones complementarias pueden realizarse con los componentes básicos de mecánica y permiten eliminar riesgos en la fabricación y producción.

### Ventajas:

- Compatibles entre sí
- Gran flexibilidad y modularidad
- Adaptabilidad a los entornos más diversos de fabricación



## SISTEMA DE TRANSPORTE POR CADENAS Y PALETIZADOS TS

Los **Sistemas de transporte paletizados TS** para líneas de montaje están formados por unidades estandarizadas que pueden combinarse para formar un sistema, el cual puede diversificarse mediante elementos como unidades de elevación, transporte transversal, módulos giratorios, entre otros; para obtener un resultado óptimo según su función y objetivo.

**Sistemas de transporte por cadenas VarioFlow Plus** es un sistema de transporte potente, estandarizado y versátil para la aplicación en las áreas de Food & Packaging, Health Care, líneas de montaje en la industria. Este sistema abarca diversos tamaños (65, 90, 120, 160, 240 y 320).

Estos sistemas se fabrican con materiales de alta calidad para lograr una larga vida útil y escaso mantenimiento.



Everything to build anything...

## PERFILES

### 20x20

Perfil por mm 3842 992 888  
Barra-3000mm 3842 517 179  
Tapa final gris - 3842 548 742  
Tapa final ESD- 3842 548 743

### 30x30

Perfil por mm 3842 990 720  
Barra-5600mm 3842 509 178  
Tapa final gris - 3842 548 744  
Tapa final ESD - 3842 548 745

### 30x60

Perfil por mm 3842 992 457  
Barra-5600mm 3842 512 603  
Tapa final gris - 3842 548 780  
Tapa final ESD - 3842 548 781

### 40x40

Perfil por mm 3842 993 120  
Barra-6070mm 3842 529 339  
Tapa final gris - 3842 548 746  
Tapa final ESD - 3842 548 747

### 40x80

Perfil por mm 3842 993 130  
Barra-6070mm, 3842 529 341  
Tapa final gris - 3842 548 748  
Tapa final ESD - 3842 548 749

### 45x45

Perfil por mm 3842 992 425  
Barra-6070mm, 3842 553 611  
Tapa final gris - 3842 548 752  
Tapa final ESD - 3842 548 753

### 45x90

Perfil por mm 3842 992 432  
Barra-6070mm 3842 553 612  
Tapa final gris - 3842 548 756  
Tapa final ESD - 3842 548 757

### 45x60 H

Perfil por mm 3842 990 570  
Barra-5600mm 3842 509 184  
Tapa final gris - 3842 548 754  
Tapa final ESD- 3842 548 755

### 50x50

Perfil por mm 3842 993 156  
Barra-6070mm 3842 529 351  
Tapa final gris - 3842 548 820  
Tapa final ESD - 3842 548 821

### 50x100

Perfil por mm 3842 993 163  
Barra-6070mm 3842 537 825  
Tapa f. gris - 3842 548 820 (2x)  
Tapa f. ESD- 3842 548 821 (2x)

### 60x60

Perfil por mm 3842 992 443  
Barra-5600 3842 511 872  
Tapa f. gris - 3842 548 808  
Tapa f. ESD - 3842 548 809

### 80x80

Perfil por mm 3842 993 133  
Barra-6070mm 3842 529 347  
Tapa f. gris - 3842 548 750  
Tapa f. ESD - 3842 548 751

### 90x90

Perfil por mm 3842 992 415  
Barra-6070mm 3842 553 613  
Tapa f. gris - 3842 548 758  
Tapa f. ESD - 3842 548 759

### Tubo D28

Perfil por mm 3842 993 317  
Barra-6070mm 3842 535 118  
Tapa f. gris - 3842 537 718  
Tapa f.ESD - 3842 535 835

### Perfil Ecoshape

Perfil por mm 3842 996 191  
Barra-5600mm 3842 541 211  
Tapa negra-3842 548 129

### Perfil D28, R10

Perfil por mm 3842 996 192  
Barra-5600mm 3842 541 213  
Tapa f. negra - 3842 548 130

### P. de suspensión

Perfil por mm 3842 993 411  
Barra-3100mm, 3842 537 679

### Riel de perfil

Perfil por mm 3842 992 946  
Barra-5600mm 3842 523 598

### Perfil en U

Perfil por mm 3842 993 316  
Barra-6070mm 3842 535 115

### Eco Flow

Perfil por mm 3842 993 029  
Barra-6070mm 3842 537 321

### P. telescópico

Perfil por mm 3842 992 913  
Barra-5600mm 3842 537 817

## ACCESORIOS

### ARTICULACIONES

30X30, 3842 502 683  
40X40, 3842 543 401  
40X40 supp, 3842 543 402  
45X45, 3842 543 403  
45x45 supp, 3842 543 404

### Palanca de apriete para articulaciones

p/art L= 40mm , 3842 516 847  
p/art L= 55mm, 3842 516 848  
p/art 45x45 , 3842 538 607

### Cerradura

C. de cierre diverso 3842 530 353

### Cables

Porta cables 10mm, 3842 526 564  
Porta cables 8mm, 3842 526 565  
Canal de cables 40x40 L=2000mm, 3842 532 363  
Canal de cables 45x45 L=2000mm, 3842 523 014  
Tapa p/ canal 40x40, 3842 535 921  
Tapa p/ canal 45x45, 3842 535 676



### Vaivén

Vaivén de bola, 3842 524 986  
Vaivén mag. 8-10 mm, 3842 516 165



### Patatas

M8X30X65 mm, 3842 502 257  
M12X44X85 mm, 3842 352 061  
M12X58X85 mm, 3842 511 893  
M16X90X145 mm, 3842 311 951



Anillo de amort. D=44mm, 3842 521 817  
Anillo de amort. D=58mm, 3842 522 301  
Anillo de amort. D=90mm, 3842 522 303



### Ruedas

80mm c/freno gris, 3842 541 226  
80mm s/freno gris, 3842 541 234  
125mm c/freno negra, 3842 515 367  
125mm s/freno negra, 3842 515 366



### Empuñadura

Chica 112.5mm, 3842 518 738  
Mediana 133mm, 3842 525 480  
Grande 195mm, 3842 525 766

### Bisagras

45X45 ALUM, 3842 544 531  
30X30 PLAST, 3842 554 458  
30X40 PLAST, 3842 544 501  
30X45 PLAST, 3842 554 462  
30X60 PLAST, 3842 544 503  
40X40 PLAST, 3842 554 466  
45X45 PLAST, 3842 554 468  
45X60 PLAST, 3842 554 470  
60X60 PLAST, 3842 544 507

### PLACAS BASES

Acero 40X40, 3842 542 667  
Acero 45X45, 3842 536 581  
Acero 45X90, 3842 536 207  
Al 120X120, 3842 527 553  
Al 150X150, 3842 524 469

### Patines

Patín múltiple 8/10, 3842 513 517  
Patín 10/10, 3842 523 205  
Patín deslizador 6mm plano, 3842 523 213  
Patín deslizador 8mm plano, 3842 523 212  
Patín desplazado 10mm, 3842 523 207  
Patín deslizador 10mm 80X39X16 3mm, 3842 530 329



Es el único sistema de estructuras tubulares completamente compatible con el sistema modular de perfiles de aluminio **Bosch Rexroth**. Ecoshape se adapta sin esfuerzo a sus requisitos especiales. Con pocos componentes, una mínima inversión de tiempo y bajos costes podrá optimizar sus herramientas de producción. Ecoshape es **versatil, simple y eficiente**.

## SISTEMA TUBULAR